

230_{VAC}

BULL8 OM



USO CONDOMINIALE

centrale con ricevitore ed encoder incorporati
chiave di sblocco personalizzata
lubrificazione a olio

**fino a 800 kg**

BENINCA

100%
Made in Italy



CENTRALI DI COMANDO:

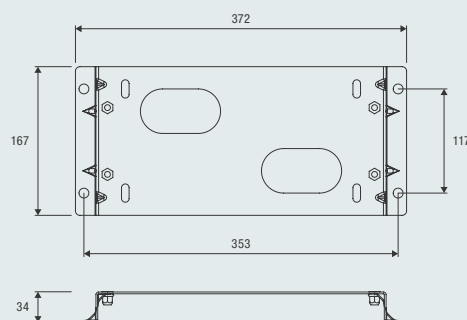
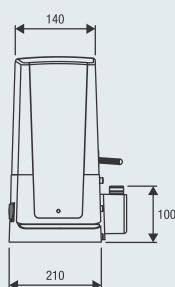
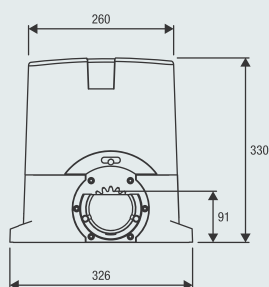
BULL8 OM ——— CP.BULL8-OM**BULL8 OM.S** ——— CP.BULL8-OM

230 Vac

- Motoriduttore elettromeccanico 230 Vac con centrale ed encoder incorporati
- Il dispositivo encoder garantisce sicurezza antischiacciamento e precisione nelle fasi di movimentazione del cancello
- Meccanica totalmente in metallo e lubrificazione a olio garantiscono la massima durata del riduttore. La tipologia di olio utilizzato inoltre è particolarmente efficace e garantisce ottimi rendimenti anche alle basse temperature
- Usura meccanica dei componenti ridotta
- Leva di sblocco in metallo
- Versione con finecorsa magnetici disponibile (BULL8OM.S)



Piastra di fondazione rialzata inclusa. Altezza 34 mm.
Fissaggio a pavimento interasse 353x117 mm, n.4 Ø 11 mm,
interasse fissaggio motore 300x75 mm n.4 M8.

**KIT COMPLETI**

MOTORE

KBULL8OM1x **BULL8 OM**

FOTOCELLULE

1x **PUPILLA.R**

LAMPEGGIANTE

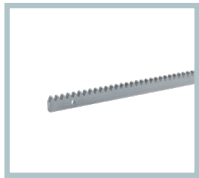
1x **LAMPI.LED**

SELETTORE

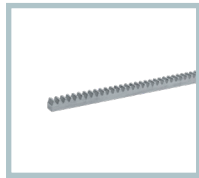
1x **TOKEY**

TRASMETTITORE

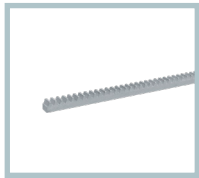
1x **TO.GO2VA**

**RI.M4F**

Crema di M4, a saldare o ad avvitare, 30x12x1000 mm asolata e zincata. Fornita di viti passo metrico M6 e distanziali filettati.
Confezione da 4 pz.

**RI.M4Z**

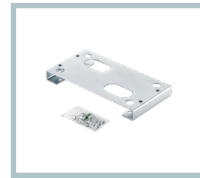
Crema di M4 a saldare 22x22x2000 mm zincata.
Confezione da 2 pz.

**RI.M4ZF**

Crema di M4 22x22x2010mm zincata e forata per il fissaggio dal lato della dentatura. Fornita di viti M6.
Confezione da 1 pz.

**RI.M4P**

Crema di nylon ad avvitare, con anima in acciaio, M4, 28x40x1000 mm. Asolata, fornita di viti autoforanti.
Confezione da 10 pz.

**BULL.P3**

Piastra di fondazione rialzata. Altezza 34 mm. Staffaggio a pavimento interasse 260x117 mm, n.4 Ø 11 mm, interasse fissaggio motore 300x75 mm n.4 M8.

**SB.BULL8.F**

Dispositivo di sblocco antiscasso a filo (L=4,5m), montaggio esterno.

**ID.TA**

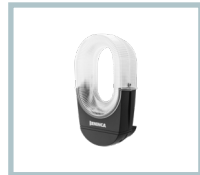
Tabella segnaletica.

**IRI.TX4VA**

Trasmettitore 4 canali con codifica Advanced Rolling Code e Rolling Code.

**IRI.TX4AK**

Trasmettitore 4 canali con codifica Advanced Rolling Code e Codice Fisso.

**IRI.LAMP**

Lampeggiante bianco full range, 20-255 Vac con antenna integrata.

**IRI.KPAD**

Tastiera digitale antivandalo a batteria con funzionamento wireless, buzzer di segnalazione e tasti retroilluminati. Triplice codifica: Rolling Code, Codice Programmabile e Advanced Rolling Code. 254 codici memorizzabili.

**IRI.CELL**

Coppia di cover antivandalo in metallo per fotocellule PUPILLA/PUPILLA.R composto da guscio frontale e da fondo con viti a scomparsa. Consente di mantenere l'orientabilità a 180° gradi.

**PUPILLA**

Coppia di fotocellule orientabili a 180°. Possibilità di sincronizzazione fino a 4 coppie, alimentazione 24 Vdc. Facilità di regolazione tramite un LED che segnala l'allineamento ottimale. Dimensioni contenute: 36x110x35 mm

**DA.2S**

Scheda elettronica che consente il movimento sincronizzato di 2 automazioni (ante contrapposte).

AUTOMATISMI BENINCÀ SpA • Via del Capitello, 45 • 36066 Sandrigo (VI) ITALY • T +39 0444 751030 • sales@beninca.com

DATI TECNICI	BULL8 OM*	BULL8 OM.S*
Alimentazione di rete	230 Vac (50-60Hz)	230 Vac (50-60Hz)
Alimentazione motore	230 Vac	230 Vac
Corrente massima assorbita	2,6 A	2,6 A
Spinta massima	940 N	940 N
Velocità d'apertura	10,5 m/min	10,5 m/min
Ciclo di lavoro	40%	40%
Indice di protezione	IP44	IP44
Finecorsa magnetici	NO	SI
Temperatura di funzionamento	-20°C /+50°C	-20°C /+50°C
Lubrificazione	OLIO	OLIO
Peso max cancello	800 kg	800 kg
Pignone per cremagliera	M4 Z18	M4 Z18
Peso	14,6 kg	14,7 kg
N. pezzi per pallet	40	40
Peso kit	15,4 kg	---
N. kit per pallet	40	---

* Disponibile versione 115 Vac